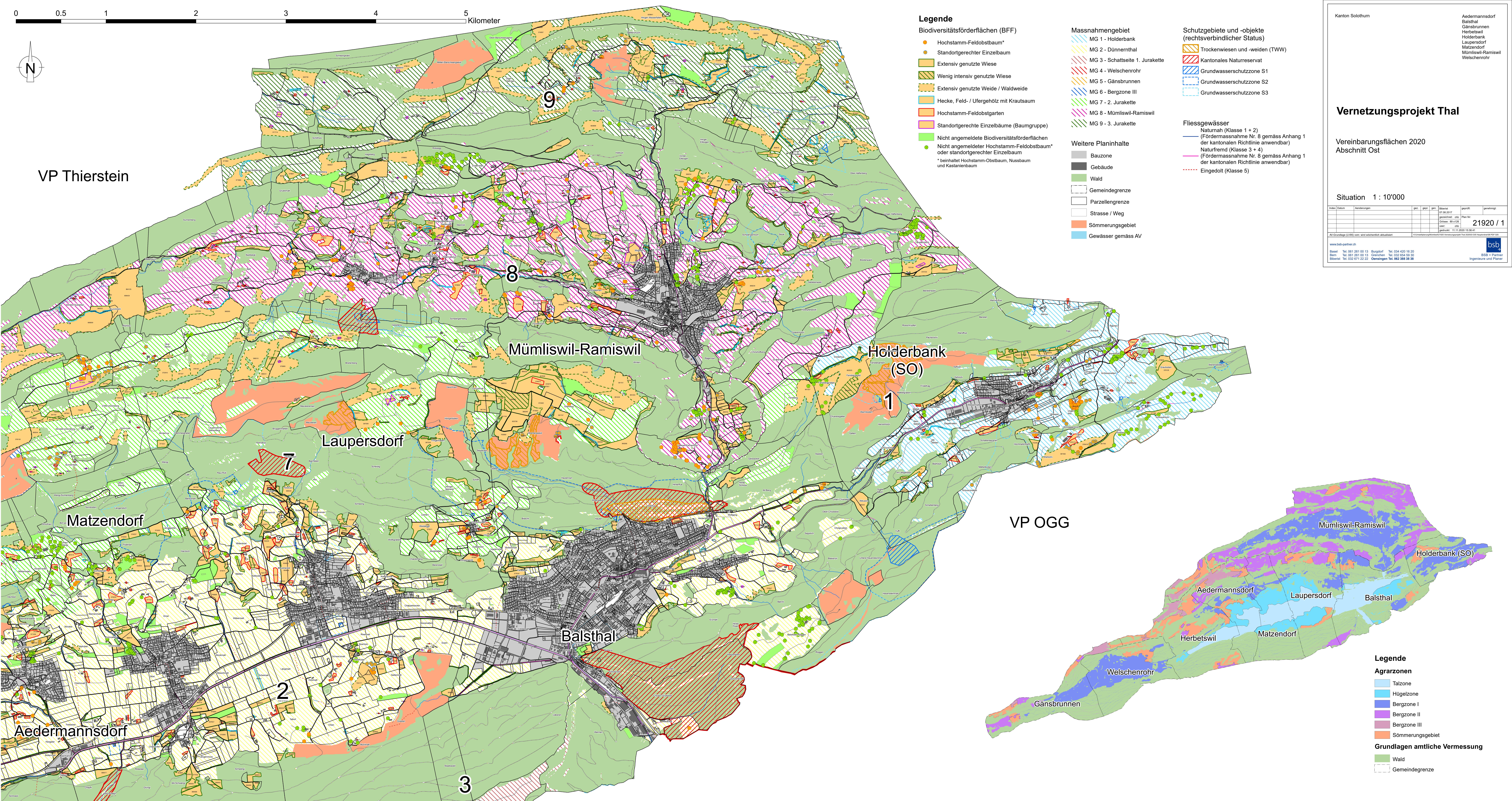


VP Thierstein



Legende

- Biodiversitätsförderflächen (BFF)**
- Hochstamm-Feldobstbaum*
 - Standortgerechter Einzelbaum
 - Extensiv genutzte Wiese
 - Wenig intensiv genutzte Wiese
 - Extensiv genutzte Weide / Waldweide
 - Hecke, Feld- / Ufergehölz mit Krautsaum
 - Hochstamm-Feldobstgarten
 - Standortgerechte Einzelbäume (Baumgruppe)
 - Nicht angemeldete Biodiversitätsförderflächen
 - Nicht angemeldeter Hochstamm-Feldobstbaum* oder standortgerechter Einzelbaum
- * beinhaltet Hochstamm-Obstbaum, Nussbaum und Kastanienbaum

- Massnahmegebiet (rechtsverbindlicher Status)**
- MG 1 - Holderbank
 - MG 2 - Dünnernthal
 - MG 3 - Schattseite 1. Jurakette
 - MG 4 - Welschenrohr
 - MG 5 - Gänsbrunnen
 - MG 6 - Bergzone III
 - MG 7 - 2. Jurakette
 - MG 8 - Mümliswil-Ramiswil
 - MG 9 - 3. Jurakette

- Weitere Planinhalte**
- Bauzone
 - Gebäude
 - Wald
 - Gemeindegrenze
 - Parzellengrenze
 - Strasse / Weg
 - Sommerungsgebiet
 - Gewässer gemäss AV

- Schutzgebiete und -objekte (rechtsverbindlicher Status)**
- Trockenwiesen und -weiden (TWW)
 - Kantonales Naturreservat
 - Grundwasserschutzzone S1
 - Grundwasserschutzzone S2
 - Grundwasserschutzzone S3

- Fliessgewässer**
- Naturnah (Klasse 1 + 2) (Fördermassnahme Nr. 8 gemäss Anhang 1 der kantonalen Richtlinie anwendbar)
 - Naturfremd (Klasse 3 + 4) (Fördermassnahme Nr. 8 gemäss Anhang 1 der kantonalen Richtlinie anwendbar)
 - Eingedolt (Klasse 5)

Kanton Solothurn

Aedermannsdorf
Balsthal
Gänsbrunnen
Herbetswil
Holderbank
Laupersdorf
Matzendorf
Mümliswil-Ramiswil
Welschenrohr

Vernetzungsprojekt Thal

Vereinbarungsflächen 2020
Abschnitt Ost

Situation 1 : 10'000

Datum	Änderungen	grt.	grt.	grt.	grt.	grt.	grt.	grt.	grt.

Basel Tel. 061 261 00 13 Burgdorf Tel. 034 420 16 20
Bern Tel. 061 261 00 13 Grenchen Tel. 032 654 58 30
Biel Tel. 032 871 22 22 Däneligen Tel. 062 388 58 58

www.bsb-partner.ch

bsb
BSB + Partner
Ingenieure und Planer

VP OGG

- Legende**
- Agrarzonen**
- Talzone
 - Hügelzone
 - Bergzone I
 - Bergzone II
 - Bergzone III
 - Sommerungsgebiet
- Grundlagen amtliche Vermessung**
- Wald
 - Gemeindegrenze