

Kanton Solothurn

Aedermannsdorf
Balsthal
Gänsbrunnen
Herbetswil
Holderbank
Laupersdorf
Matzendorf
Mümliswil-Ramiswil
Weischenrohr

Vernetzungsprojekt Thal

Vereinbarungsfächen 2020
Abschnitt West

Situation 1 : 10'000

Datum	Änderungen	gr.	gep.	gmk.	übertr.	geprüft	genehmigt
					07.09.2017		
					gezeichnet: ato	Plan Nr.	
					Cartae: BRx125		21920 / 3
					Wahl: 070		
					gezeichnet: 16.11.2020 07:23:14		

AV Grundzüge (LV85) vom: nicht widerprüfbar aktualisiert

www.bib-partner.ch

Basel Tel. 061 261 09 13 Burgdorf Tel. 034 420 16 20
Bern Tel. 061 261 09 13 Olten Tel. 032 854 09 30
Biel Tel. 052 671 22 22 Däneligen Tel. 062 388 98 38

bsb
BSB + Partner
Ingenieure und Planer

Legende

Biodiversitätsförderflächen (BFF)

- Hochstamm-Feldobstbaum*
- Standortgerechter Einzelbaum
- Extensiv genutzte Wiese
- Wenig intensiv genutzte Wiese
- Extensiv genutzte Weide / Waldweide
- Hecke, Feld- / Ufergehölz mit Krautsaum
- Hochstamm-Feldobstgarten
- Standortgerechte Einzelbäume (Baumgruppe)
- Nicht angemeldete Biodiversitätsförderflächen
- Nicht angemeldeter Hochstamm-Feldobstbaum* oder standortgerechter Einzelbaum

* beinhaltet Hochstamm-Obstbaum, Nussbaum und Kastanienbaum

Massnahmengebiet

- MG 1 - Holderbank
- MG 2 - Dünnerthal
- MG 3 - Schattseite 1. Jurakette
- MG 4 - Weischenrohr
- MG 5 - Gänsbrunnen
- MG 6 - Bergzone III
- MG 7 - 2. Jurakette
- MG 8 - Mümliswil-Ramiswil
- MG 9 - 3. Jurakette

Weitere Planinhalte

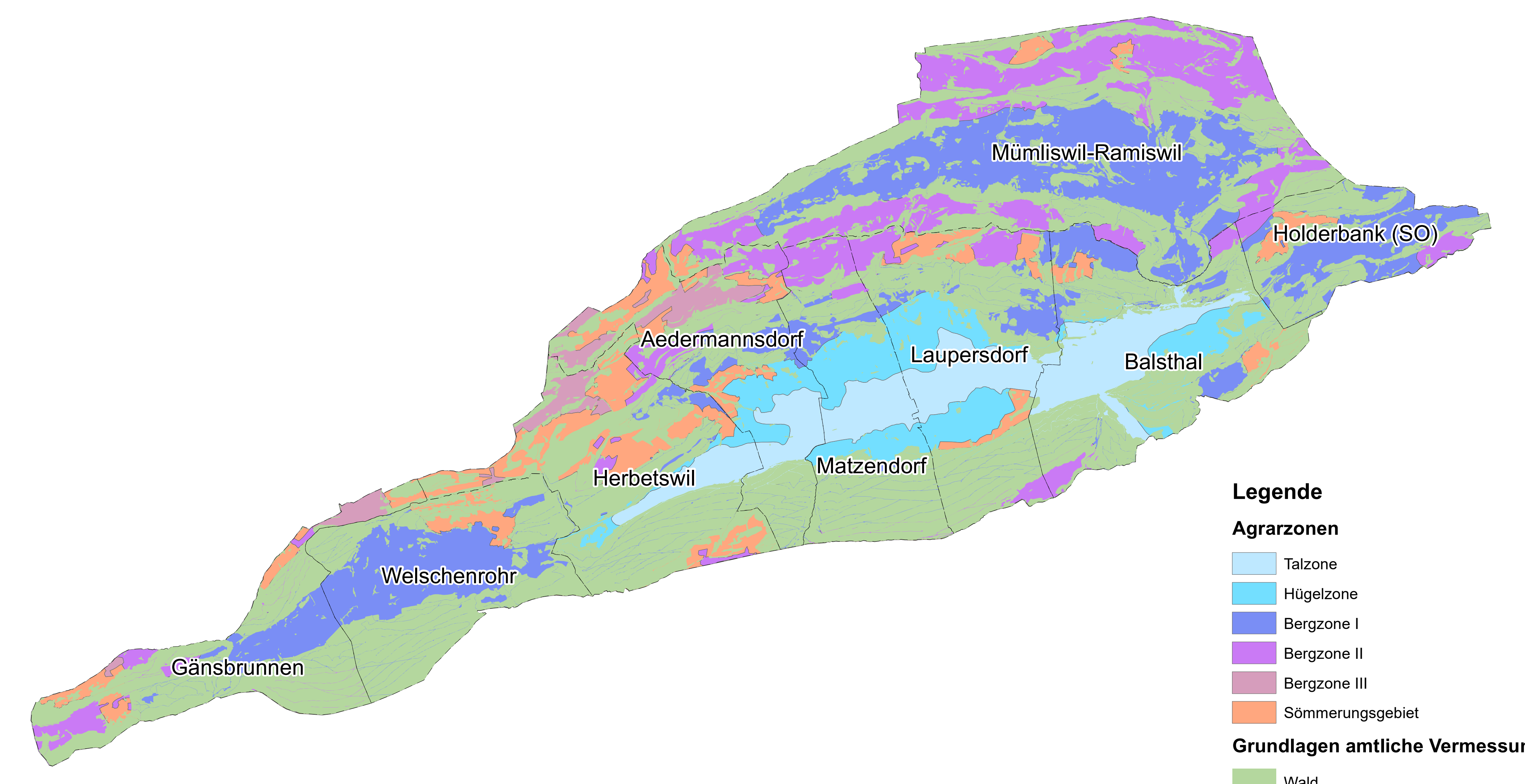
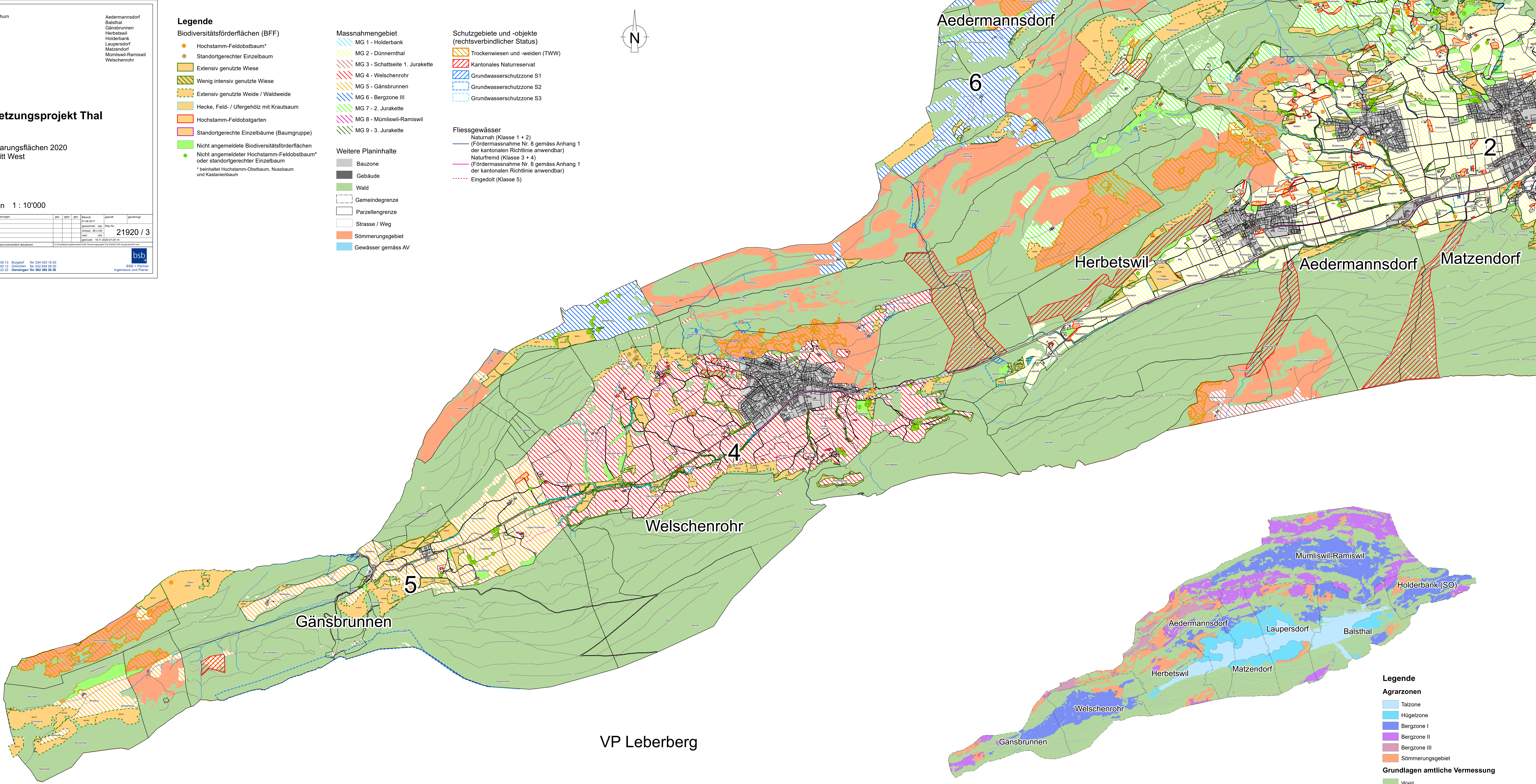
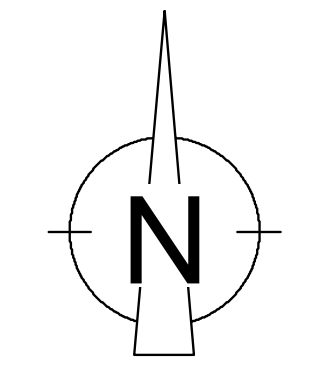
- Bauzone
- Gebäude
- Wald
- Gemeindegrenze
- Parzellengrenze
- Strasse / Weg
- Sommerungsgebiet
- Gewässer gemäss AV

Schutzgebiete und -objekte (rechtsverbindlicher Status)

- Trockenwiesen und -weiden (TWW)
- Kantonales Naturreservat
- Grundwasserschutzzone S1
- Grundwasserschutzzone S2
- Grundwasserschutzzone S3

Fließgewässer

- Naturnah (Klasse 1 + 2)
(Fördermassnahme Nr. 8 gemäss Anhang 1 der kantonalen Richtlinie anwendbar)
- Naturreich (Klasse 3 + 4)
(Fördermassnahme Nr. 8 gemäss Anhang 1 der kantonalen Richtlinie anwendbar)
- Eingedolt (Klasse 5)



Legende

Agrarzonen

- Talzone
- Hügelzone
- Bergzone I
- Bergzone II
- Bergzone III
- Sommerungsgebiet

Grundlagen amtliche Vermessung

- Wald
- Gemeindegrenze

